

## Станция подготовки, заправки и эвакуации водо-гликолевого раствора.

Оборудование серии **SZ** предназначено для заправки и эвакуации водо-гликолевого р-ра из системы холодоснабжения и отопления. Всего есть **4 типоразмера бака** и **3 типоразмера многоступенчатого насоса** для заправки системы водо-гликолевым раствором. Заправка и эвакуация производится по одной и той же системе трубопроводов. Необходимый напор насоса определяется по следующей формуле.

$$H_{\text{насоса}} = H_{\text{столба}} + H_{\text{дав.}}$$

**H столба** – расстояние от точки врезки насоса в систему до верхней точки данной системы, через которую происходит сброс воздуха при заполнении.

**H дав.** – рекомендуемого значение избыточного давления в системе холодоснабжения. Это равно ~1,5 бара или 15 м.

Выбор типа станции заправки.

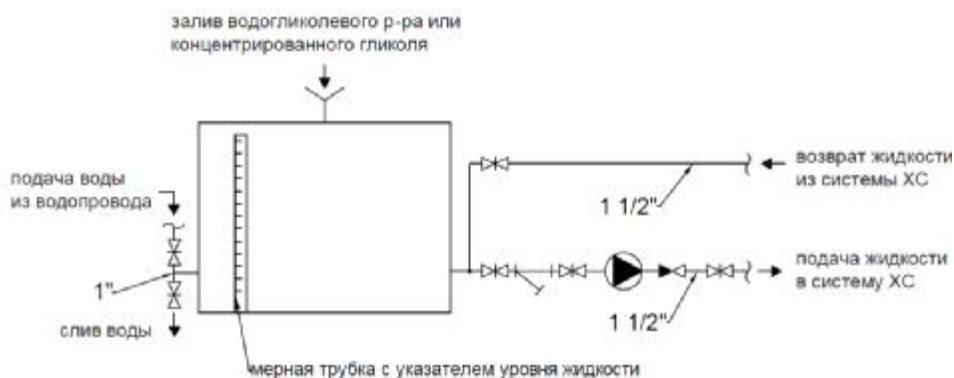
**SZ-** объем бака – типоразмер насоса.

**SZ - 500 – А.**

Таблица N1 Таблица выбора типоразмера насоса

N.	Типоразмер насоса	Характеристика насоса	Напор насоса
1.	<b>А.</b>	Напор насоса при расходе водо-гликолевого 40% р-ра равного 1 м3/час N=0,55 кВт (220/1/50)	36 м
2.	<b>В.</b>	Напор насоса при расходе водо-гликолевого 40% р-ра равного 1 м3/час N=0,75 кВт (220/1/50)	55 м
3.	<b>С.</b>	Напор насоса при расходе водо-гликолевого 40% р-ра равного 1 м3/час N=1,1 кВт (220/1/50)	100 м

### СТАНЦИЯ ДЛЯ ПРИГОТОВЛЕНИЯ И ХРАНЕНИЯ ВОДОГЛИКОЛЕВОГО РАСТВОРА



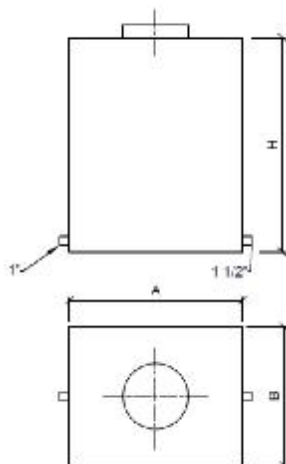
#### Комплектность поставки:

- Многоступенчатый высоконапорным насос с обратным клапаном
- Два шаровых вентиля диаметром 1" (25 мм)
- Четыре шаровых вентиля диаметром 1 1/2" (40 мм)
- Прямоугольная пластиковая емкость для водо-гликолевого р-ра укомплектована сливным патрубком с наружной резьбой диаметром 1" (в нижней части бака), резьбовой крышкой с дыхательным клапаном, сливным патрубком с наружной резьбой диаметром 1 1/2" (в нижней части бака) и мерной трубкой.

#### Примечание:

- В комплект поставки НЕ входят: сгоны, трубы, переходники, расходные материалы.

## БАК ДЛЯ ПРИГОТОВЛЕНИЯ И ХРАНЕНИЯ ВОДОГЛИКОЛЕВОГО РАСТВОРА



Обозначение	А	В	Н	т, кг
Бак V=500 л	860	700	1060	25
Бак V=1000 л	1300	650	1635	45
Бак V=1500 л	1500	750	1650	60
Бак V=2000 л	2150	760	1540	90

Для упрощения процесса первоначальной заправки годовым водо-гликолевым р-ром или концентрированным гликолем бак, мы рекомендуем использовать малогабаритный погружной насос. Это насос опускается в тару (как правило бочка 50 л), а гибкий шланг просовывается в заливную горловину бака.

<i>Модель комплекта SZ</i>	<i>Стоимость в EURO с учетом НДС</i>
<b>SZ-500B</b>	<b>2327</b>
<b>SZ-1000B</b>	<b>2587</b>
<b>SZ-1500B</b>	<b>2860</b>
<b>SZ-2000B</b>	<b>3250</b>